

GIY &
GIY S&S



G1 Y

CARATTERISTICHE TECNICHE
TECHNICAL SPECIFICATIONS

| | | GI Y | GI Y S&S |
|---|-------|-----------------|---------------------|
| Capacità vasca Mix hopper capacity | lt. | 6 | 6 |
| Gusti Flavors | n. | 1 | 1 |
| Potenza installata Installed power | kW | 1,8 | 1,8 |
| Caratteristiche elettriche Electrical supply | Hertz | 230 / 1 / 50 Hz | 230 / 1 / 50 Hz |
| Raffreddamento Cooling | - | aria - air | aria - air |
| Frullino Blender | | x | ✓ |
| Larghezza Width | mm | 290 | 290 |
| Profondità Depth | mm | 620 | 620 |
| Altezza Height | mm | 900 | 900 |
| Peso Weight | kg | 98 | 98 |

Macchina soft,
singola da banco
ora anche **soft&shake**

Single flavor, counter-top
now also **soft&shake**



40011 Anzola dell'Emilia (Bo) Italy . Via Emilia 45/a . Tel. +39.051.6505330 . Fax +39.051.6505331 . e-mail: info@iceteam1927.it . www.iceteam1927.it

an Ali Group Company



The Spirit of Excellence



cattabriga



cattabriga



Display multilingua -Multilingual display

Agitazione in vasca

Per ogni tipologia di miscela, ideale anche per lo yogurt.

Tank agitation

Optimal management for every mixture density- also ideal for yogurt.



Nuova trasmissione potenziata

Nuovo motore riduttore con cinghia

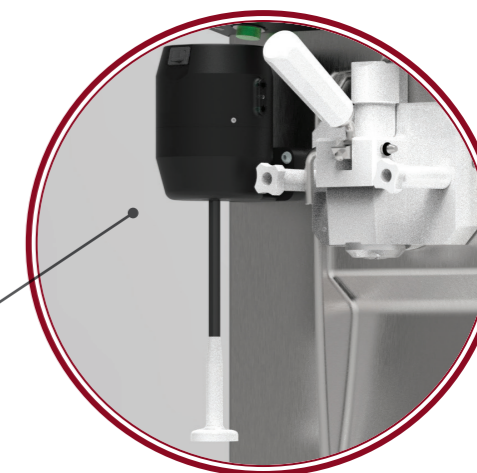
New Enhanced transmission

New Gear motor with belt drive

G1 soft&shake

La versione ideale per soft e shake

Best for soft & shakes

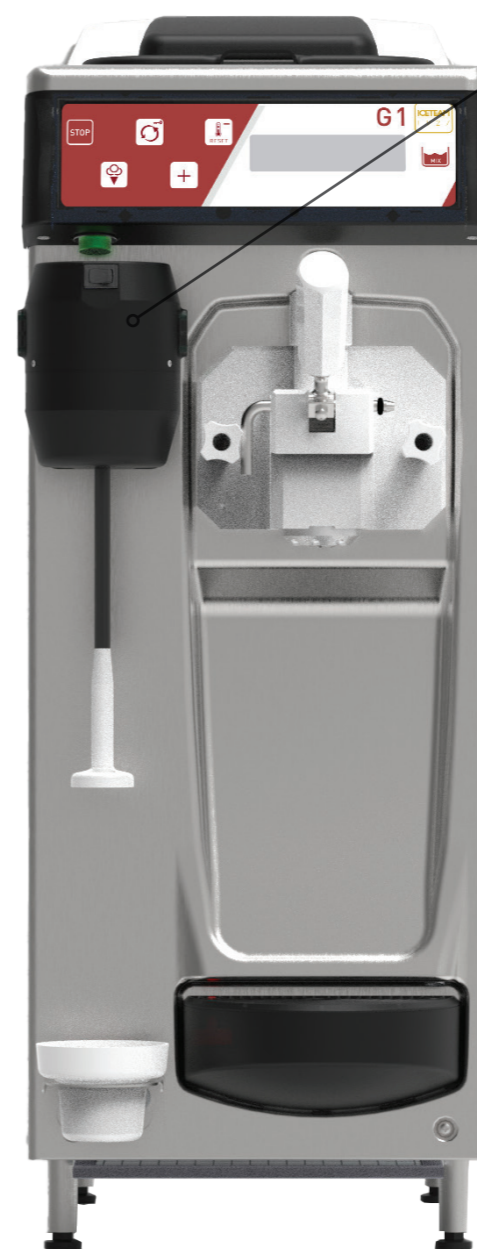


Nuovo Blender per shake

Crea tutti i gusti di shake in pochi secondi, miscelando gli ingredienti con il nuovo Blender.

New Blender for shakes

Create all kind of shakes in a few seconds, mixing flavors with the new Blender.



- Con tecnologia defrost
- With defrost technology

